

# Energie für die Zukunft

Zahlen 2018

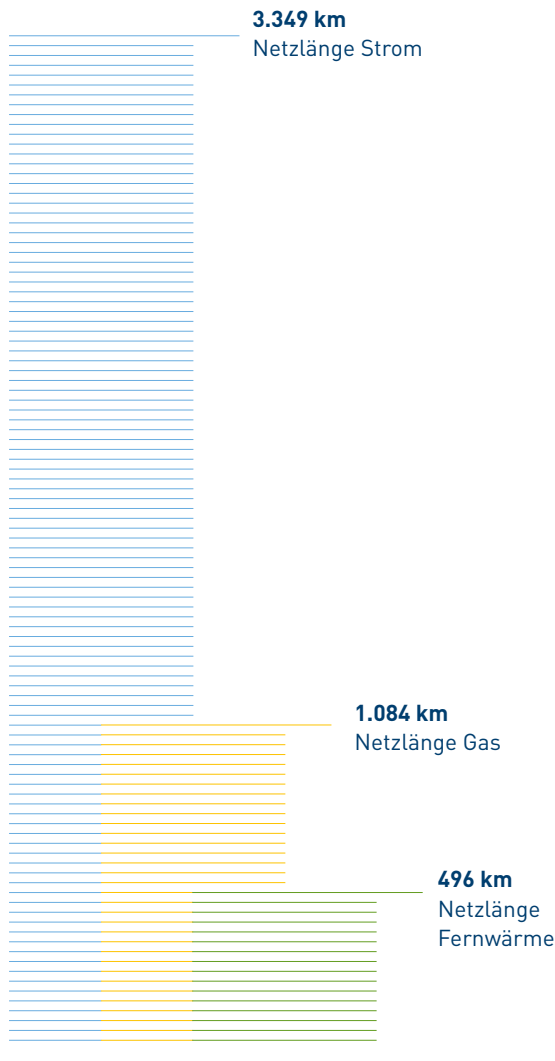
Mehrwert für Leipzig



**Leipziger**  
Stadtwerke

# Mit Kompetenz und Leidenschaft für die Region

Im Energiemarkt der Zukunft können anspruchsvolle Vorhaben nur mit engagierten Menschen gelingen. 1.652 Mitarbeiter\* in der Gruppe der Leipziger Stadtwerke geben dafür Tag für Tag ihr Bestes.



## Unternehmenskennzahlen in Mio. €

Bilanzsumme	697,6
Umsatz	2.418,4
Abgeführte Gewinne	59,3
Investitionen	42,1

Stand 31.12.2018

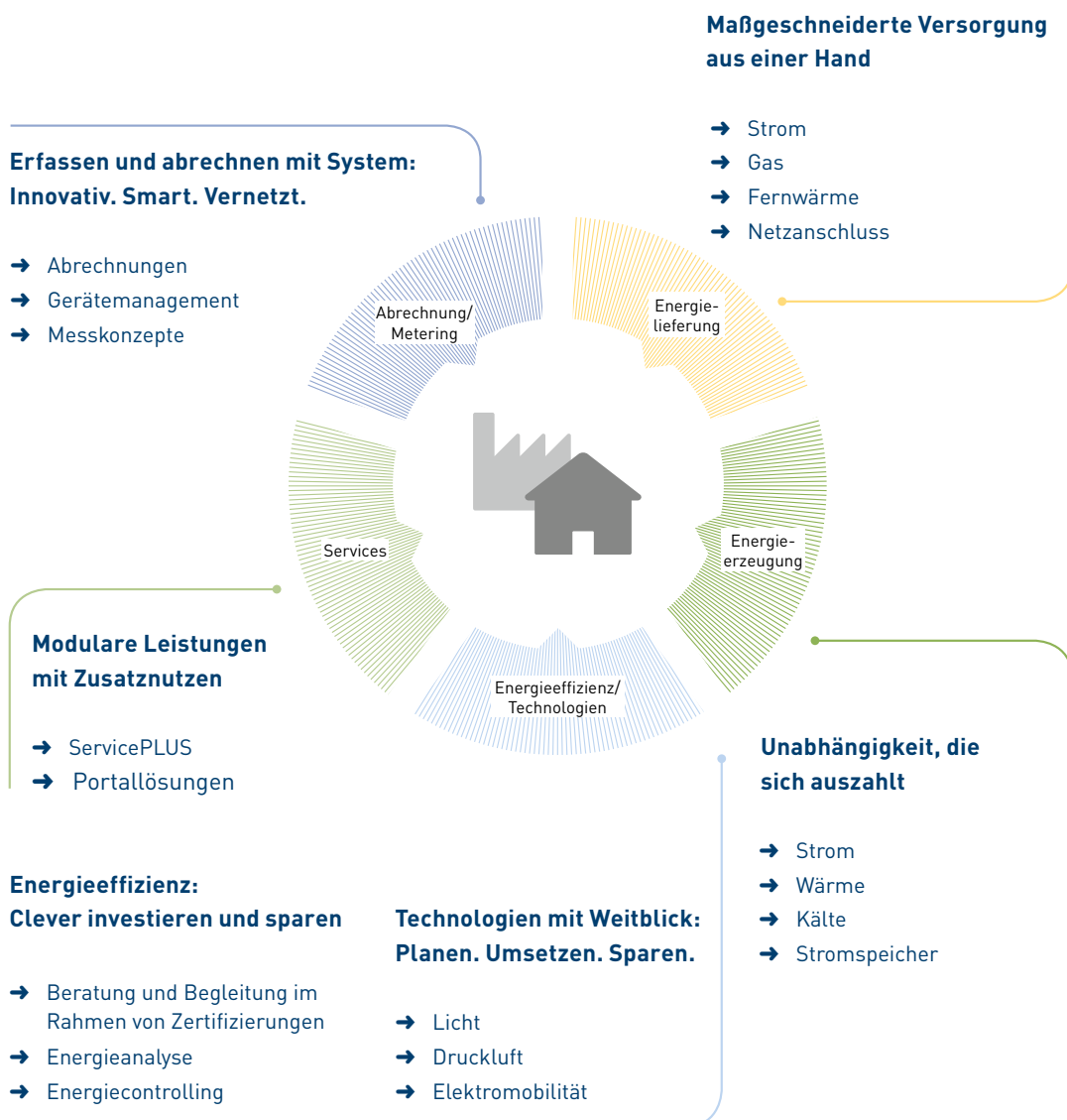
# 1.652

## Mitarbeiter\*

\* Leipziger Stadtwerke inkl. GPEC-Töchter  
(Durchschnitt ohne Azubis)

# Energielösungen für nachhaltigen Erfolg

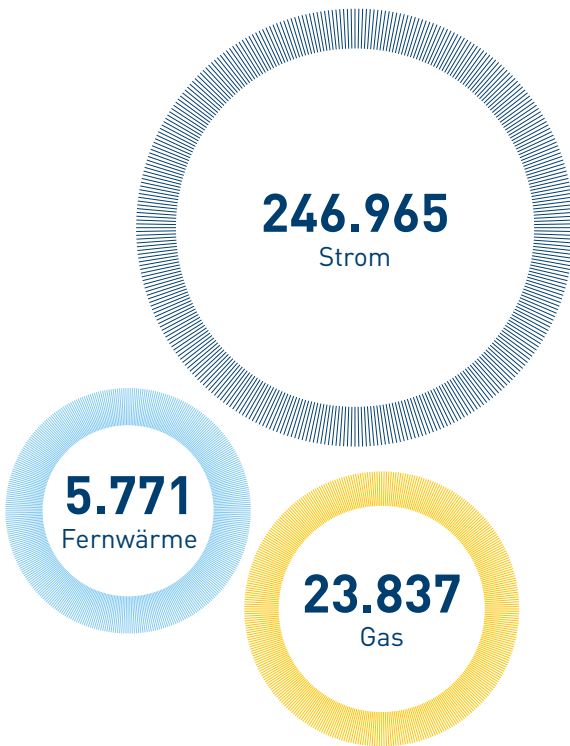
Für jeden Bedarf die passende Energielösung: Den immer individueller und komplexer werdenden Bedürfnissen ihrer Kunden begegnen die Leipziger Stadtwerke schnell und mit klaren, intelligenten Lösungen – persönlich, digital, effizient.



# Marktführer für Strom und Wärme in Leipzig

Die Leipziger Stadtwerke – führendes Stadtwerk in Mitteldeutschland – bieten die besten Lösungen für die vernetzten Energiewelten von morgen.

## Verbrauchsstellen Strom, Gas und Fernwärme



Die Leipziger Stadtwerke besetzen alle Stufen der Wertschöpfungskette von der Energieerzeugung über den Energiehandel bis zur Energieverteilung und bieten ihren Kunden bedarfsgerechte Energielösungen. Als ein wirtschaftlich handelndes Unternehmen und starker Motor der Energiewende gestalten die Stadtwerke die Zukunft Leipzigs mit.

Stromabsatz  
**42.710 GWh**



Gasabsatz  
**13.237 GWh**

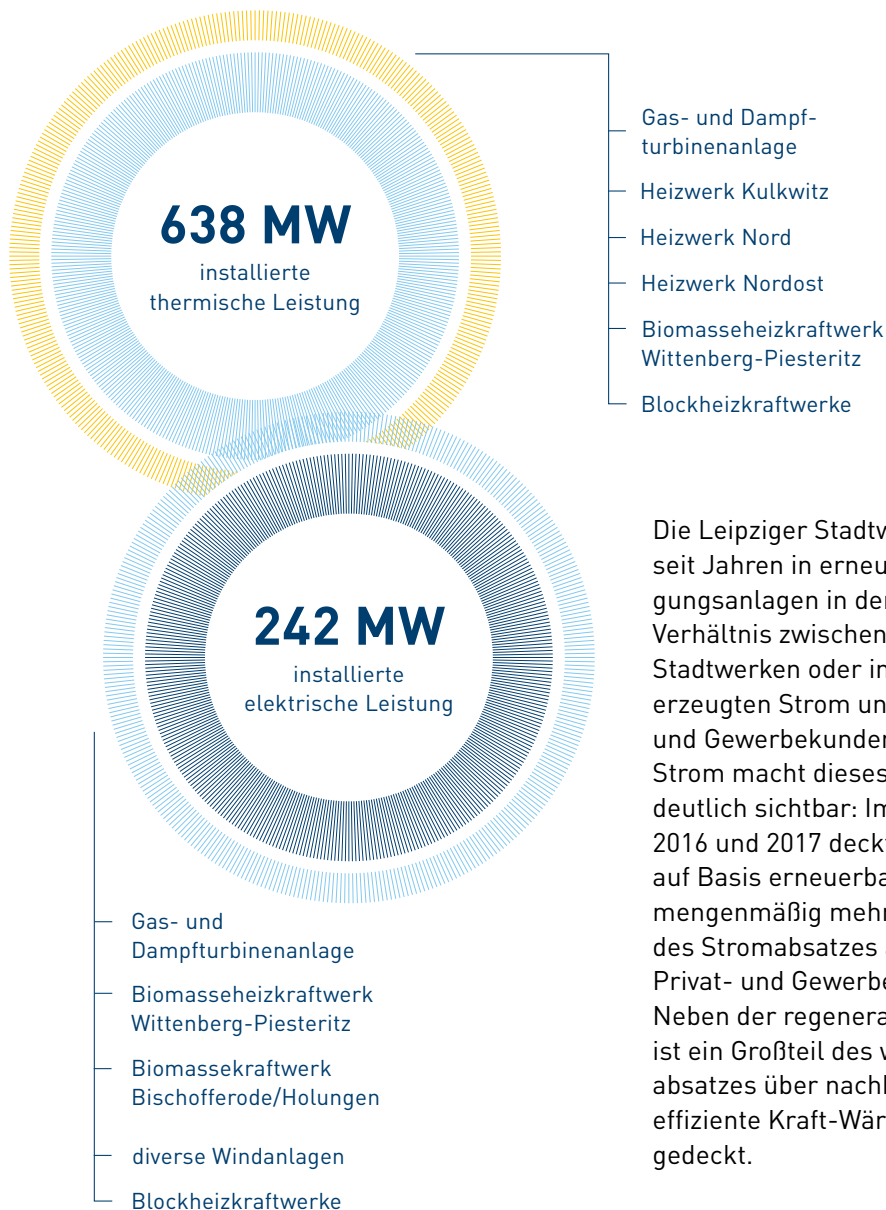


Fernwärme  
**1.372 GWh**



# Sichere und flexible Versorgung

Moderne Erzeugungsanlagen versorgen die Leipziger auf der Basis konventioneller und regenerativer Energieträger zuverlässig mit Strom und Wärme.



Die Leipziger Stadtwerke investieren seit Jahren in erneuerbare Erzeugungsanlagen in der Region. Das Verhältnis zwischen dem von den Stadtwerken oder in Beteiligungen erzeugten Strom und dem an Privat- und Gewerbekunden verkauften Strom macht dieses Engagement deutlich sichtbar: Im Mittel der Jahre 2016 und 2017 deckte die Erzeugung auf Basis erneuerbarer Energien mengenmäßig mehr als drei Viertel des Stromabsatzes an Leipziger Privat- und Gewerbekunden ab. Neben der regenerativen Erzeugung ist ein Großteil des weiteren Stromabsatzes über nachhaltige, hocheffiziente Kraft-Wärme-Kopplung gedeckt.

# Nachhaltige Investitionen in die Zukunft

Die sich verändernden Anforderungen an moderne Energienetze sowie intelligente Infrastrukturen und das rasante Wachstum Leipzigs sind Herausforderungen, denen sich das Unternehmen aktiv stellt.

## 42,1 Mio.€

Gesamtinvestitionen

Um die sichere Energieversorgung der wachsenden Stadt zukunftsweisend und ressourcenschonend zu gestalten, setzen die Stadtwerke gezielt auf eine intelligente und technologieoffene Verknüpfung von effizienten konventionellen und erneuerbaren Energien. Die Energiewende ist in Leipzig vor allem eine Wärmewende. Deshalb muss die heute schon umweltfreundliche Fernwärmeversorgung weiter entwickelt und sinnvoll mit neuen Technologien verknüpft werden. Die Stadtwerke planen, 75 Megawatt (MW) Fernwärmeleistung bis 2020 in Leipzig neu anzuschließen, was rein rechnerisch dem Wärmebedarf von rund 25.000 Wohnungen entspricht. Neben

Neuerschließungen wie in Lindenau, Plagwitz und Anger-Crottendorf konzentriert sich das Unternehmen auf die Verdichtung seines Fernwärmenetzes. Dafür wollen die Stadtwerke in diesem Zeitraum rund 30 Millionen Euro in den Ausbau ihrer Fernwärmenetze

in Leipzig investieren. Dies sichert auch Arbeitsplätze in der Region und leistet einen wichtigen Beitrag für die Umwelt, denn im Vergleich zu einer Ölheizung vermeidet die Versorgung mit Fernwärme rund 50 Prozent CO<sub>2</sub> und im Vergleich zu einer Gasheizung rund 25 Prozent CO<sub>2</sub>.

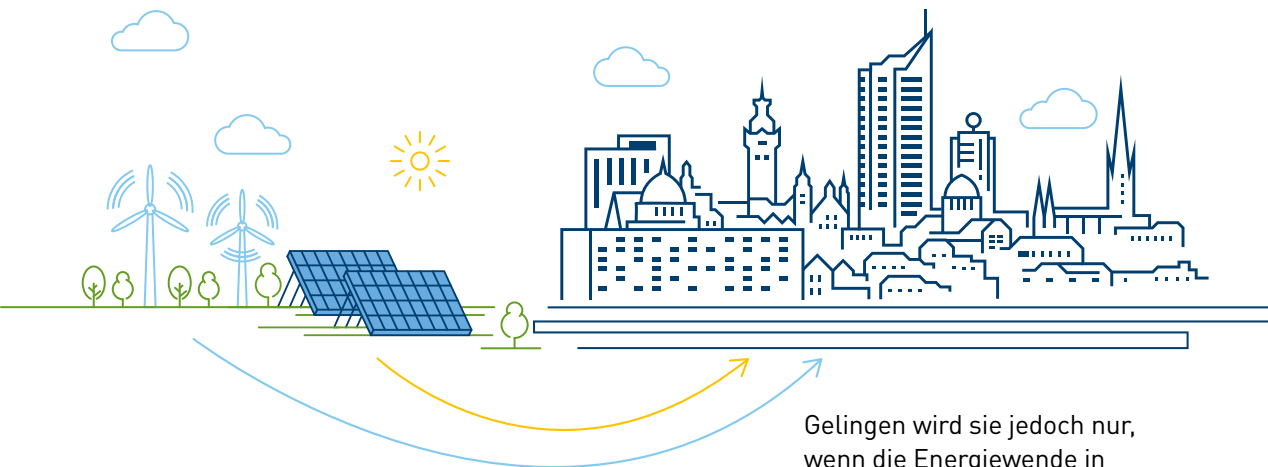


Mit den knapp 600 PV-Modulen auf dem Kraftwerksdach in der Eutritzscher Straße gehen die Leipziger Stadtwerke einen weiteren Schritt in Richtung grüne Erzeugung.

# Energiewende aktiv gestalten

Für den Erfolg der Leipziger Energiewende stärken die Stadtwerke die umweltfreundliche Fernwärmeversorgung der Stadt.

Die urbane Energiewende kann nur in Form einer Wärmewende in der Stadt gelingen. Dazu ist die Wärmeversorgung umzugestalten und innovative, dezentrale Ansätze sind intelligent mit vorhandenen Netzstrukturen sowie bestehenden und neuen Kraft-Wärme-Kopplungsanlagen zu kombinieren. Kern der Leipziger Wärmeversorgung ist das heute schon umweltfreundliche Fernwärmesystem. Das integrierte System aus Erzeugung, Netz und Kundenstationen ist eine hervorragende Basis, um die urbane Wärmewende zielgerichtet und zukunftssicher voranzutreiben.



Bisher hat die Energiewende hauptsächlich stromfokussiert im ländlichen Raum stattgefunden.

Gelingen wird sie jedoch nur, wenn die Energiewende in Form einer Wärmewende in die Städte getragen und die Wärmeversorgung umgestaltet wird. Mit dem Zukunftskonzept Fernwärme setzen die Stadtwerke auf einen Technologiemix, der die Leipziger Fernwärme langfristig sichert und unabhängig macht.

# Wir sind für Sie da

**Energie- und Umweltzentrum**  
Katharinenstraße 17  
04109 Leipzig

Montag–Freitag, 9–20 Uhr  
Samstag, 10–16 Uhr

E-Mail: [stadtwerke@L.de](mailto:stadtwerke@L.de)  
Internet: [www.L.de/stadtwerke](http://www.L.de/stadtwerke)

**Kundenportal**  
[www.L.de/  
meineEnergie](http://www.L.de/meineEnergie)

**0800 121-3000**

kostenfreie Störnummer, 24 Stunden



## Impressum

**Herausgeber** Stadtwerke Leipzig GmbH, Postfach 10 06 14, 04006 Leipzig

Telefon: 0341 121-30, Internet: [www.L.de/stadtwerke](http://www.L.de/stadtwerke)

**Fotos** Leipziger Stadtwerke

**Druck** Druckerei Friedrich Pöge e. K.

**Stand** 31.12.2018