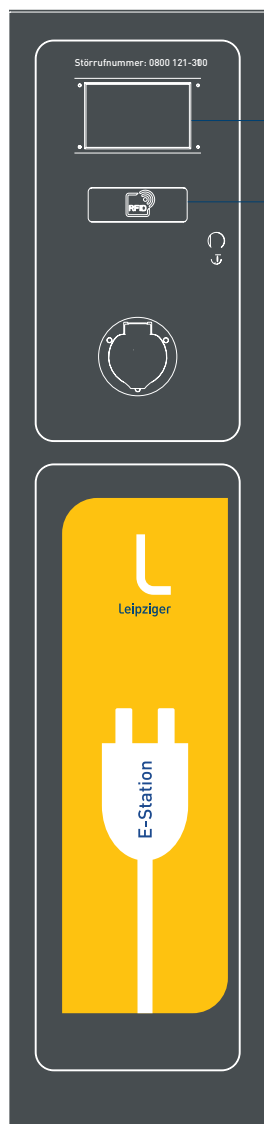




Leipziger

Vorgangsbeschreibung Laternenladeinfrastruktur



1 Bedienfeld

2 Kartensensor

Elektroauto

1. Tankklappe des Elektroautos öffnen
2. Steckdosenabdeckung des Elektroautos öffnen
3. Stecker des Ladekabels am Elektroauto anschließen

Elektroladesäule

1. Ladekabel in freie Ladedose stecken
2. Im Menü **1** die gewünschte Authentifizierungsmethode auswählen
3. RFID-Karte an den Kartensensor **2** halten
4. Der Ladevorgang startet automatisch.
5. Trennen der Ladeverbindung: erst an der Ladesäule, dann am Elektroauto

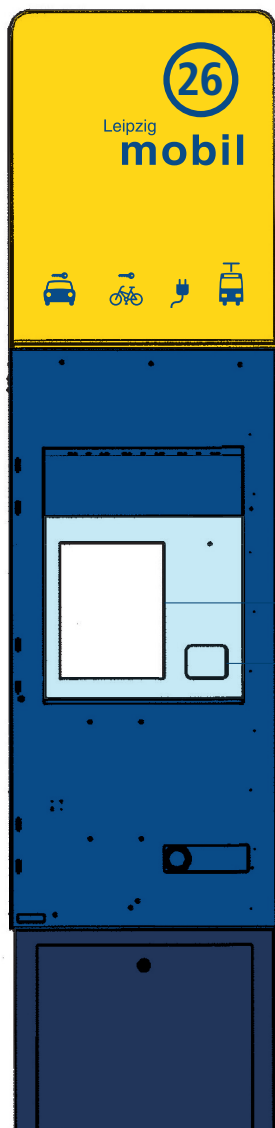
Abbruch des Vorgangs ist jederzeit möglich

Störrufnummer: 0800 121-3001



Leipziger

Vorgangsbeschreibung Mobilitätsstation



① Bedienfeld

② Kartensensor

Elektroauto

1. Tankklappe des Elektroautos öffnen
2. Steckdosenabdeckung des Elektroautos öffnen
3. Stecker des Ladekabels am Elektroauto anschließen

Elektroladesäule

1. Ladekabel in freie Ladedose stecken
2. Im Menüpunkt ① „Stromtanken“ „Ladevorgang Starten“ auswählen
3. RFID-Karte an den Kartensensor ② halten
4. Der Ladevorgang startet automatisch.
5. Trennen der Ladeverbindung: erst an der Ladesäule, dann am Elektroauto

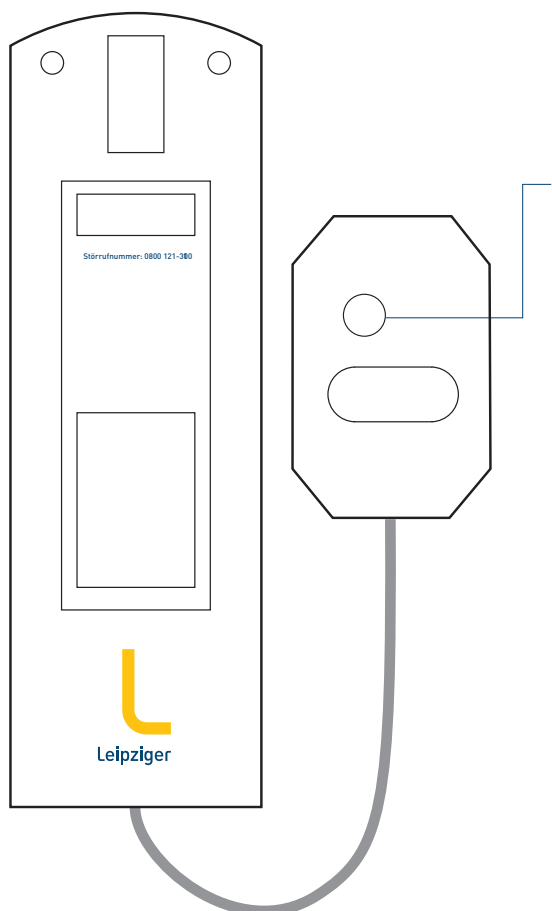
Abbruch des Vorgangs ist jederzeit möglich

Störrufnummer: 0800 121-3001



Leipziger

Vorgangsbeschreibung Ladesäule Langmatz



1 Kartensensor

Elektroauto

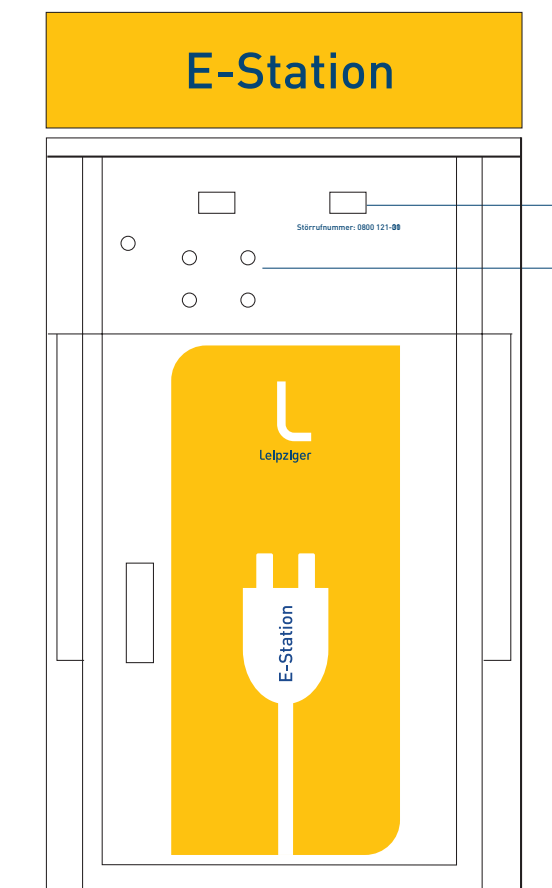
1. Tankklappe des Elektroautos öffnen
2. Steckdosenabdeckung des Elektroautos öffnen
3. Stecker des Ladekabels am Elektroauto anschließen

Elektroladesäule

1. 1 Schutzkontaktstecker vorhanden
2. RFID-Karte bzw. Chip an Kartensensor 1 halten
3. Schutzklappe vom Ladepunkt wird entriegelt
4. Ladekabel an die Ladesäule anschließen
5. Schutzklappe verriegelt während Ladevorgang
6. Trennen der Ladeverbindung: RFID-Karte bzw. Chip an Karten-Sensor halten, Schutzklappe entriegelt, Entfernen des Ladekabels erst an der Ladesäule, dann am Elektroauto

Abbruch des Vorgangs ist jederzeit möglich
Störnummer: 0800 121-3001

Vorgangsbeschreibung Ladesäule Bosecker



① Kartensensor

② Tastenfeld

Elektroauto

1. Tankklappe des Elektroautos öffnen
2. Steckdosenabdeckung des Elektroautos öffnen
3. Stecker des Ladekabels am Elektroauto anschließen

Elektroladesäule

Chip vom Empfangspersonal geben lassen!

1. Chip an Karten-Sensor ① halten
2. Ladekabel an den gewünschten Ladepunkt stecken
(1: Type 2, 3: CEE, 2 und 4: Schutzkontaktstecker)
3. Verwendeter Ladepunkt wird automatisch erkannt
(Leuchten der Taste) und der Ladevorgang gestartet
4. Trennen der Ladeverbindung: Chip an Kartensensor halten und drücken der zum Ladepunkt gehörigen Taste ②, Entfernen des Ladekabels zuerst an der Ladesäule, dann am Elektroauto

Abbruch des Vorgangs ist jederzeit möglich

Störrufnummer: 0800 121-3001



Leipziger

Vorgangsbeschreibung Ladesäule NKT



1 Bedienfeld

2 Kartensensor

Elektroauto

1. Tankklappe des Elektroautos öffnen
2. Steckdosenabdeckung des Elektroautos öffnen
3. Stecker des Ladekabels am Elektroauto anschließen

Elektroladesäule

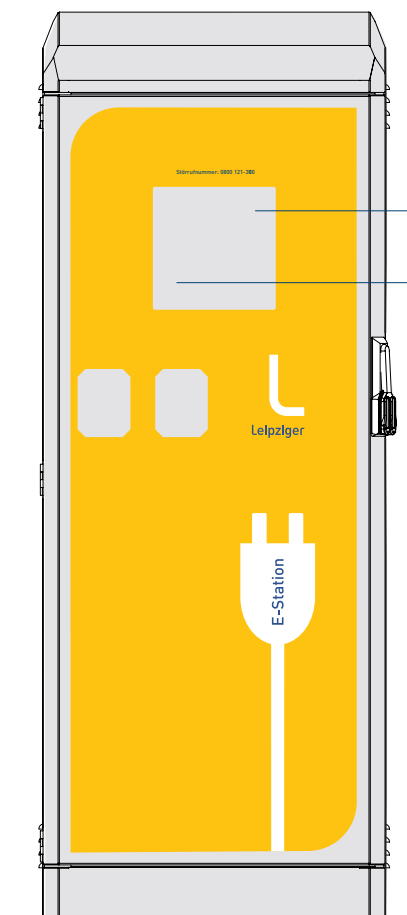
1. Ladepunkt wählen (2 x Type 2 Stecker, 2 x Schutzkontaktstecker)
2. Art der Authentifizierung wählen (RFID oder Stromticket) 1
3. RFID-Karte an Kartensensor 2 halten
4. Schutzklappe vom gewünschten Ladepunkt wird entriegelt
5. Ladekabel an die Ladesäule anschließen, voraussichtliche Ladezeit erscheint auf dem Bedienfeld
6. Trennen der Ladeverbindung erst an der Ladesäule, dann am Elektroauto

Abbruch des Vorgangs ist jederzeit möglich
Störrufnummer: 0800 121-3001



Leipziger

Vorgangsbeschreibung Ladesäule Walther Werke



- 1 Bedienfeld
- 2 Kartensensor

Elektroauto

1. Tankklappe des Elektroautos öffnen
2. Steckdosenabdeckung des Elektroautos öffnen
3. Stecker des Ladekabels am Elektroauto anschließen

Elektroladesäule

1. Ladekabel in freie Ladedose stecken
2. Art der Authentifizierung wählen (RFID oder Stromticket) 1
3. RFID-Karte an den Kartensensor 2 halten
4. Sie gelangen zurück zur Übersicht und sehen anhand einer Batterieanimation, dass ihr Ladepunkt lädt.
5. Trennen der Ladeverbindung: erst an der Ladesäule, dann am Elektroauto

Abbruch des Vorgangs ist jederzeit möglich

Störrufnummer: 0800 121-3001