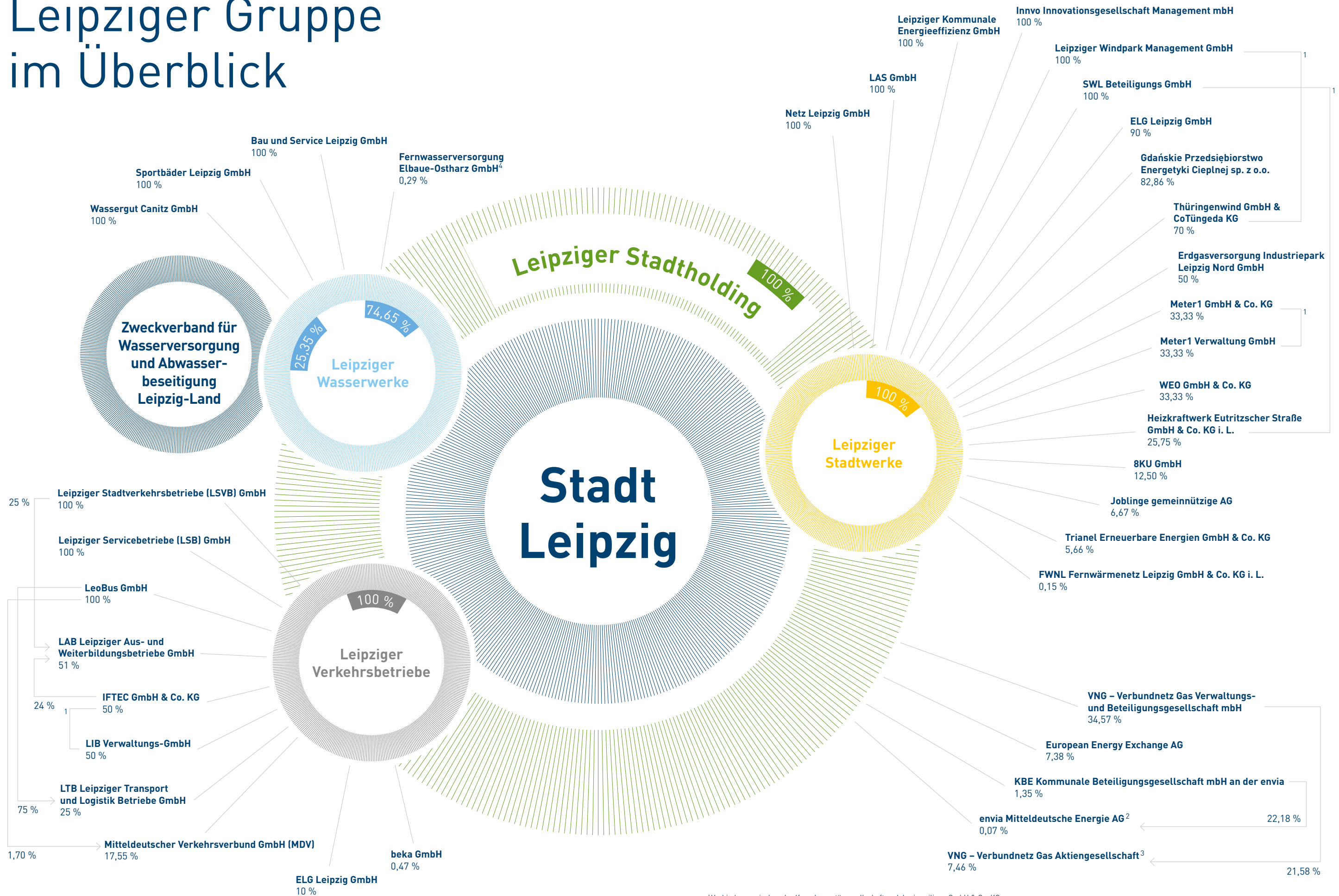


# Leipziger Gruppe im Überblick



<sup>1</sup> Verbindung zwischen der Komplementärgesellschaft und der jeweiligen GmbH & Co. KG

<sup>2</sup> treuhänderisch von der Kommunalen Beteiligungsgesellschaft mbH gehalten

<sup>3</sup> über VNG Verbundnetz Gas Verwaltungs- und Beteiligungsgesellschaft mbH gehalten

<sup>4</sup> mittelbar gehalten über GbR Fernwasser Sachsen-Anhalt GmbH/Kommunale Wasserwerke Leipzig GmbH